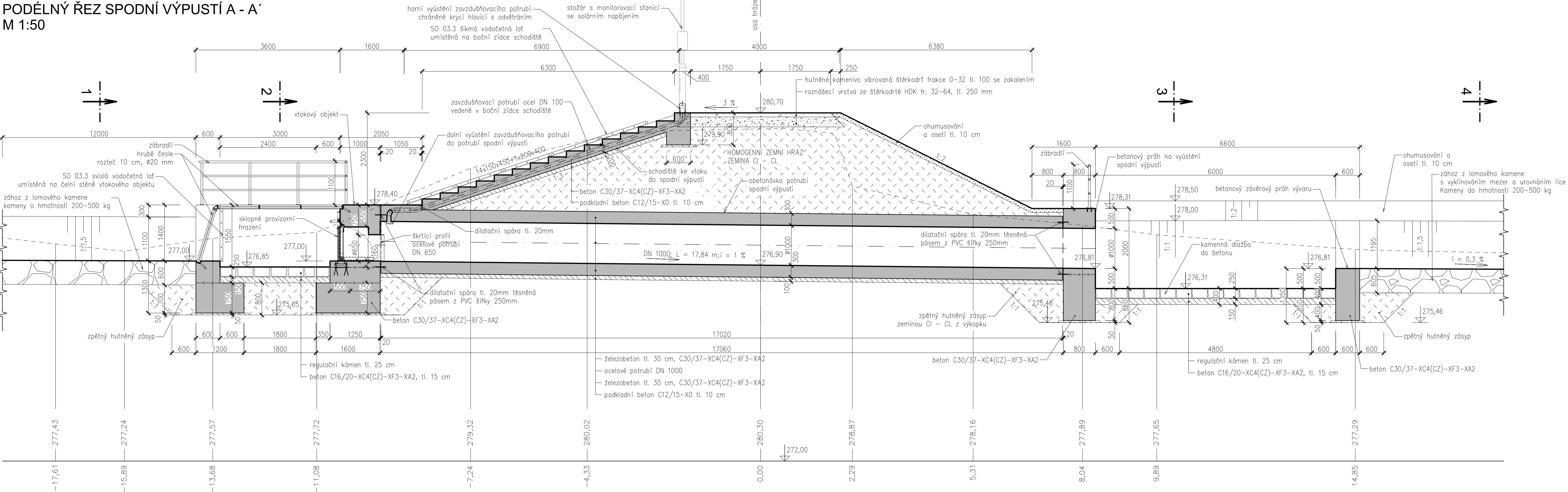
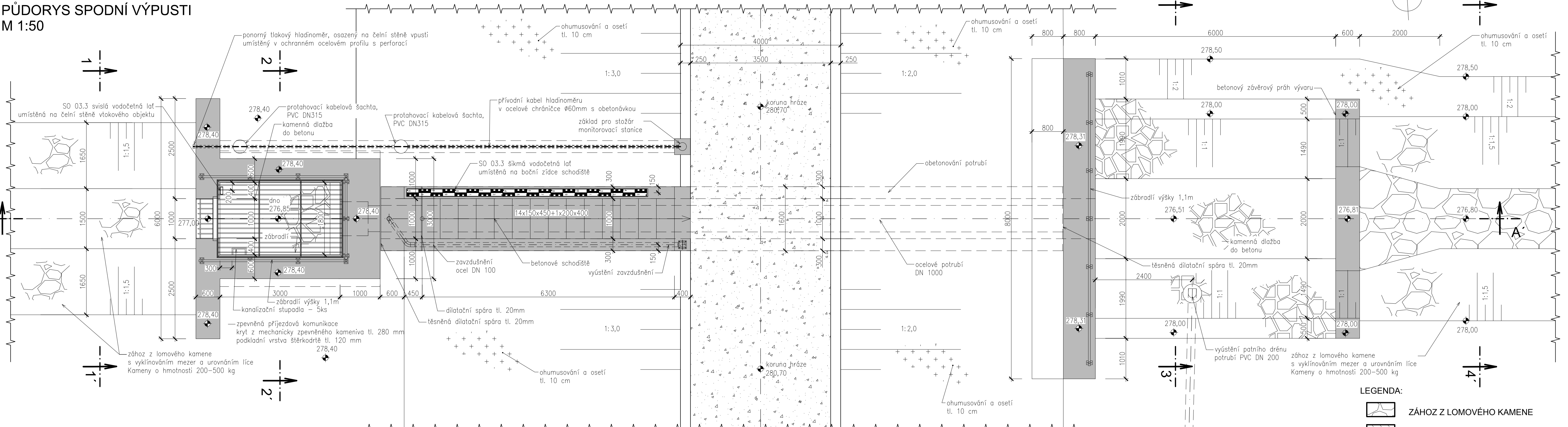


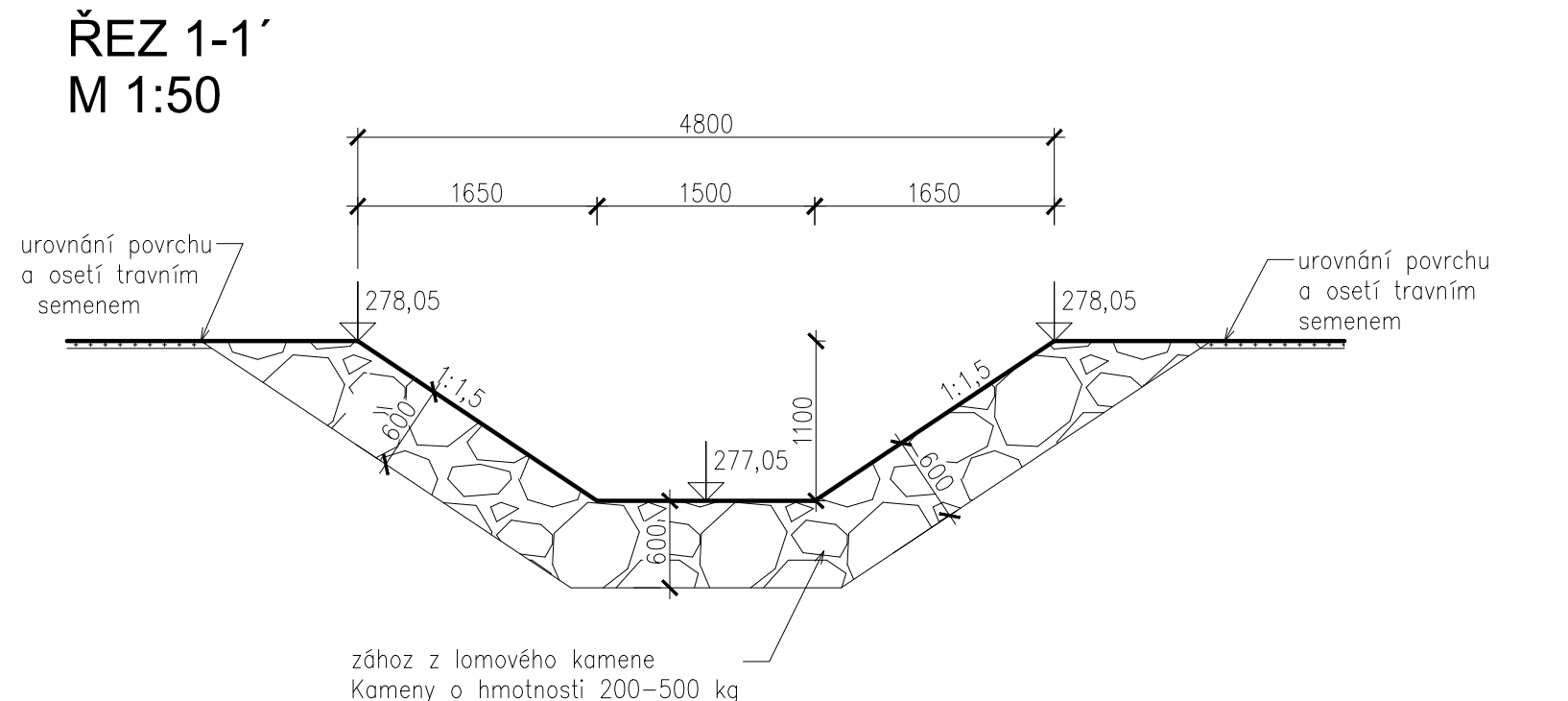
PODÉLNÝ ŘEZ SPODNÍ VÝPUSTÍ A - A'
M 1:50



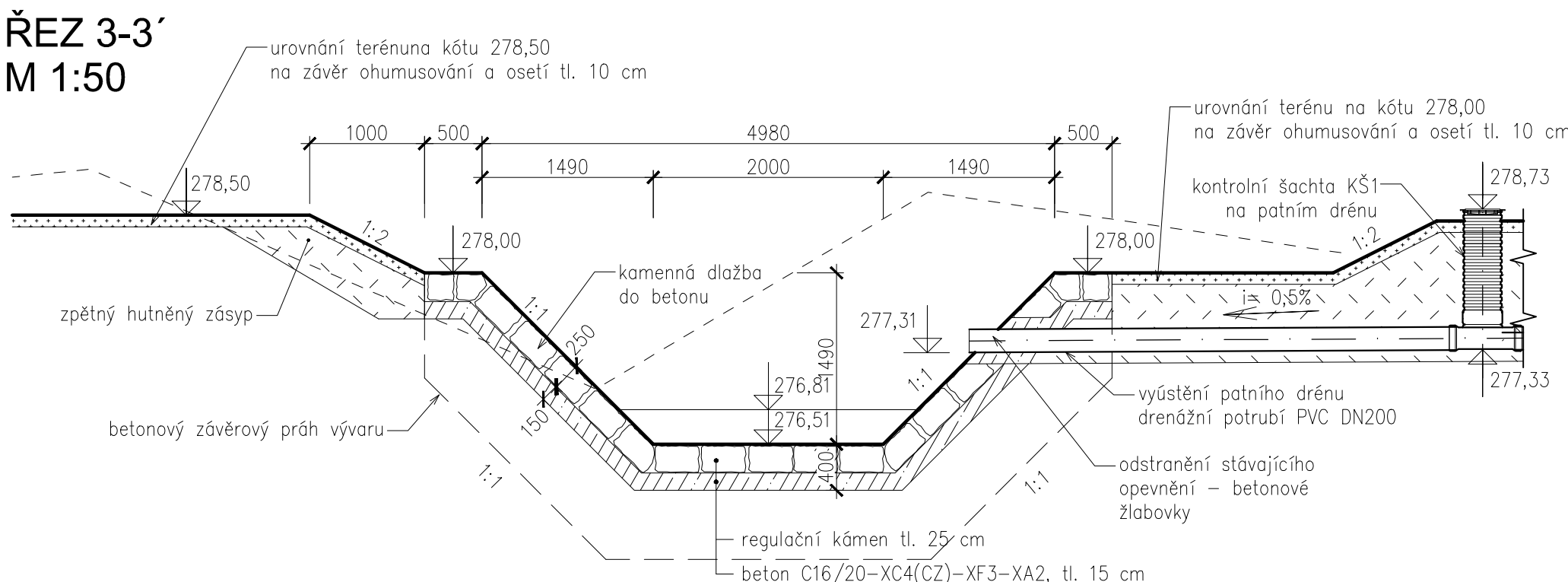
PŮDORYS SPODNÍ VÝPUSTI
M 1:50



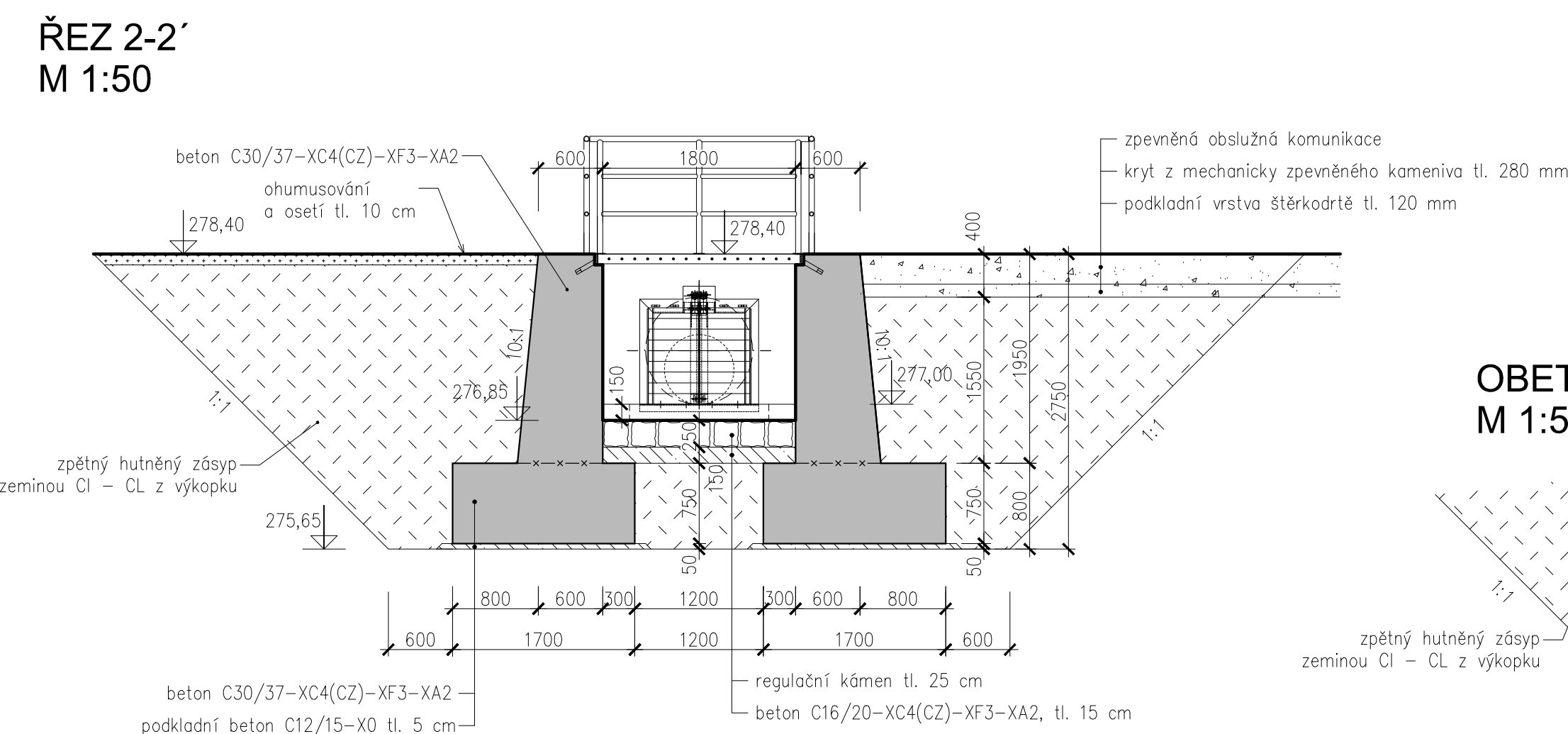
ŘEZ 1-1'
M 1:50



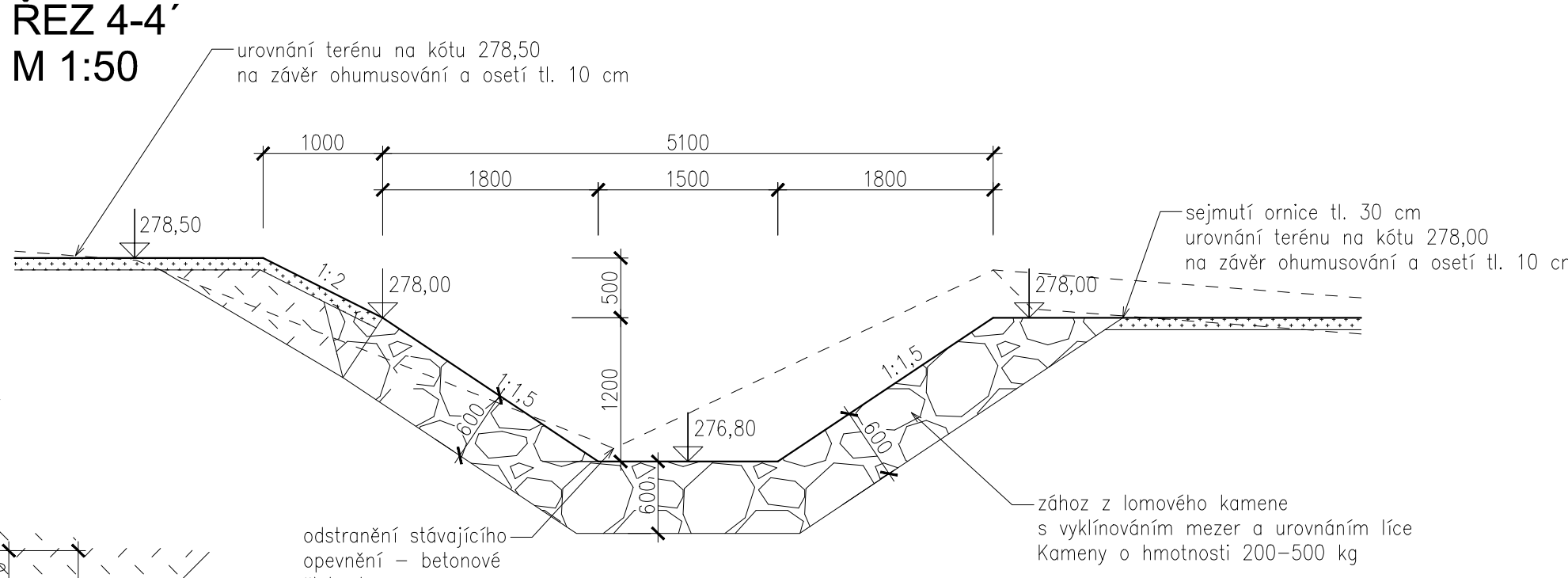
ŘEZ 3-3'
M 1:50



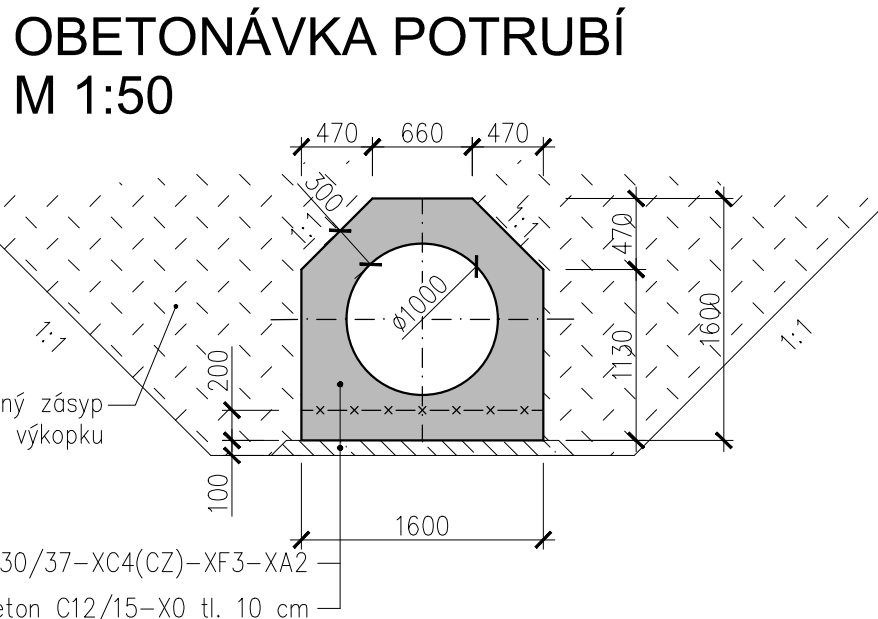
ŘEZ 2-2'
M 1:50



ŘEZ 4-4'
M 1:50



OBETONÁVKA POTRUBÍ
M 1:50



- LEGENDA:
- ZÁHOZ Z LOMOVÉHO KAMENE
 - NÁSYP HRÁZE / ZPĚTNÝ HUTNĚNÝ ZÁSYP
 - SEJMUTÍ ORNICE
 - VOZOVKA Z MECHANICKY ZPEVNĚNÉHO KAMENIVA
 - OHUMUSOVÁNÍ A OSETÍ
 - BETONOVÁ KONSTRUKCE
 - PODKLADNÍ BETON / BETONOVÉ LOŽE
 - DLAŽBA Z REGULAČNÍHO KAMENE

BETON KCE SPODNÍ VÝPUSTI A SCHODU C30/37-XC4(CZ)-XF3-XA2
BETONOVÉ LOŽE POD DLAŽBOU C16/20-XC4(CZ)-XF3-XA2, TL. 150MM
PODKLADNÍ BETON C12/15-X0, TL. 50 A 100MM
BETONÁRSKÁ OCEL B 500B
MINIMÁLNÍ KRYTÍ VYZTUŽE 50MM

Výškový systém Bat p.v.				Souladový systém S-JTSC	
6					
5					
4					
3					
2					
1					
REVIZE	POPIS			DATUM	SCHVÁLIL
Sweco Hydroprojekt a.s. Ústředí Praha					
Táborská 31, 140 16 Praha 4; praha@sweco.cz; www.sweco.cz					
SWECO					
VYPRACOVAL	Metelka, DIS.	HIP	Ing. Brožová	T. KONTROLA	Ing. Veselý
PROJEKTANT	Ing. Brožová	REDITEL DIVIZE	Ing. Matějček	DATUM	12/2018
OBJEDNATEL	Povodí Labe, státní podnik			OKRES	Trutnov
AKCE:	SN Žireč			ČÍSLO ZAKÁZKY	11-6229-0103
				STUPEŇ	DPS
				FORMÁT	12 A4
				MĚŘÍTKO	1:50
				ARCHIVNÍ ČÍSLO	0181771/18/1
ČÁST STAVBY	SO 03.1 Spodní výpust			SOPS	SO 03
PRÍLOHA:	Spodní výpust			ČÍSLO PRÍLOHY	D.1.3.2
					x
					1

Tato dokumentace včetně všech příloh (s výjimkou dat poskytnutých objednatel) je duševním vlastnictvím akciové společnosti Sweco Hydroprojekt a.s.
Odpovědnost za dokumentaci je oprávněn vyžádat u všech výstupních a uzavřených smluv bez předložených omezení. Jméno osoby (jak fyzické, tak právnické)
neposkytuje žádnou záruku za obsah, úplnost, správnost této dokumentace ani její části, jakékoli výklad, kopírování (ani jiným způsobem)
nebo zneužití datům obsahem.
Poznámka: Podklady zpracované jsou přiloženy pouze k výstupu číslo 01 nebo originálu přílohy (matice).